

КАДАСТРОВЫЙ ПАСПОРТ

помещения

Лист № 1 всего листов 2
Дата 03.09.2012

Кадастровый номер _____
Инвентарный номер (ранее присвоенный учетный номер) 17:401:002:000109770:0001:20000

1. Описание объекта недвижимого имущества
- 1.1. Кадастровый номер здания (сооружения), в котором расположено помещение _____
- 1.2. Этаж (этажи), на котором расположено помещение _____ 1
- 1.3. Общая площадь помещения _____ 880,6 кв.м
- 1.4. Адрес (местоположение): _____

Субъект Российской Федерации	Владимирская область	
Район		
Муниципальное образование	тип	город
	наименование	Владимир
Населенный пункт	тип	микрорайон
	наименование	Лесной
Улица (проспект, переулок и т.д.)	тип	улица
	наименование	Лесная
Номер дома	10а	
Номер корпуса		
Номер строения		
Литера	А	
Номер помещения (квартиры)		
Иное описание местоположения		

- 1.5. Назначение помещения _____ нежилое
(жилое, нежилое)
- 1.6. Вид помещения в многоквартирном доме _____
(комната, квартира)
- 1.7. Номер помещения на поэтажном плане _____
1, 1а, 2-4, 4а, 4б, 4в, 5-8, 8а, 8б, 9-23, 49а, 49б, 50а, 50в, 51, 56-59, 59а, 60-62, 62а, 62б, 63, 63а, 63б, 63в, 64, 64а, 64б, 65-71
- 1.8. Предыдущие кадастровые (условные) номера объекта недвижимого имущества: _____

1.9. Примечание: Составлено по данным технической инвентаризации по состоянию на 04.08.2010г. - пом. №№ 62,62а,62б,63,63а,63б,63в; по состоянию на 05.03.2009г. - пом. №№1, 1а, 2-4, 5-8, 8а, 8б, 9-23, 49а, 49б, 51, 64, 64а, 64б, 65-71.
Разрешения на перепланировку пом. №№4,4а,4б,4в,8,8а,8б,50а,50в,51,59,59а,62,62а,62б,63,63а,63б,63в не предъявлено.

1.10 ФГУП "РОСТЕХИНВЕНТАРИЗАЦИЯ - ФЕДЕРАЛЬНОЕ БТИ" Владимирский филиал
Свидетельство об аккредитации серия Р.К.1 №080364 от 14.12.2007 г.

Главный инженер
полное наименование должности
исп. Пантелеева В. Н.
рук.гр. Сазанова Ю.В.



Дубинина Г.Н.
(подпись, фамилия)

Кадастровый паспорт
помещения

(для объектов недвижимого имущества)

Лист № 2 всего листов 2

Кадастровый номер

Идентификационный номер (идентификационный номер) 17:401002:000109770:20000

1. План расположения помещения на 1 этаже



Масштаб 1:200
Главный инженер
должность не указана



(подпись)

Дубинина Г.Н.
(подпись)

КОПИЯ
ДЮНА
С/у Сивина СН



СВИДЕТЕЛЬСТВО О ГОСУДАРСТВЕННОЙ РЕГИСТРАЦИИ ПРАВА

Управление Федеральной службы государственной регистрации,
кадастра и картографии по Владимирской области

повторное, взамен свидетельства : серия 33 АА № 058297 , дата выдачи 24.07.2001

Дата выдачи:

"05" февраля 2010 года

Документы-основания: • Выписка из реестра муниципальных объектов недвижимости г.Владимира № 101 от 01.02.2000г., р/н 3140

- Договор купли-продажи от 17.04.2000г.
- Договор купли-продажи от 28.03.2001г.
- Договор купли-продажи от 22.12.2009

Субъект (субъекты) права: Муниципальное образование город Владимир

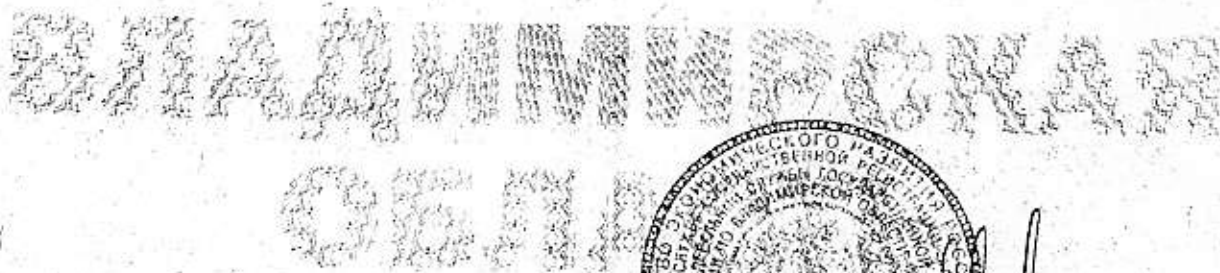
Вид права: Собственность

Объект права: Нежилые помещения, назначение: нежилое, общая площадь 1915,1 кв. м, адрес объекта: Владимирская область, г. Владимир, мкр-н Лесной, д. 10-а

Кадастровый (или условный) номер: 33:22:00000:000:10977/1:1010/А/1/2

Существующие ограничения (обременения) права: аренда

о чем в Едином государственном реестре прав на недвижимое имущество и сделок с ним "24" июля 2001 года сделана запись регистрации № 33-01/22-23/2001-245.1



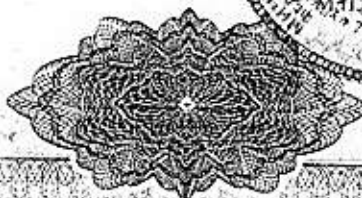
Регистратор

Жижаева



[Handwritten signature]
Подпись

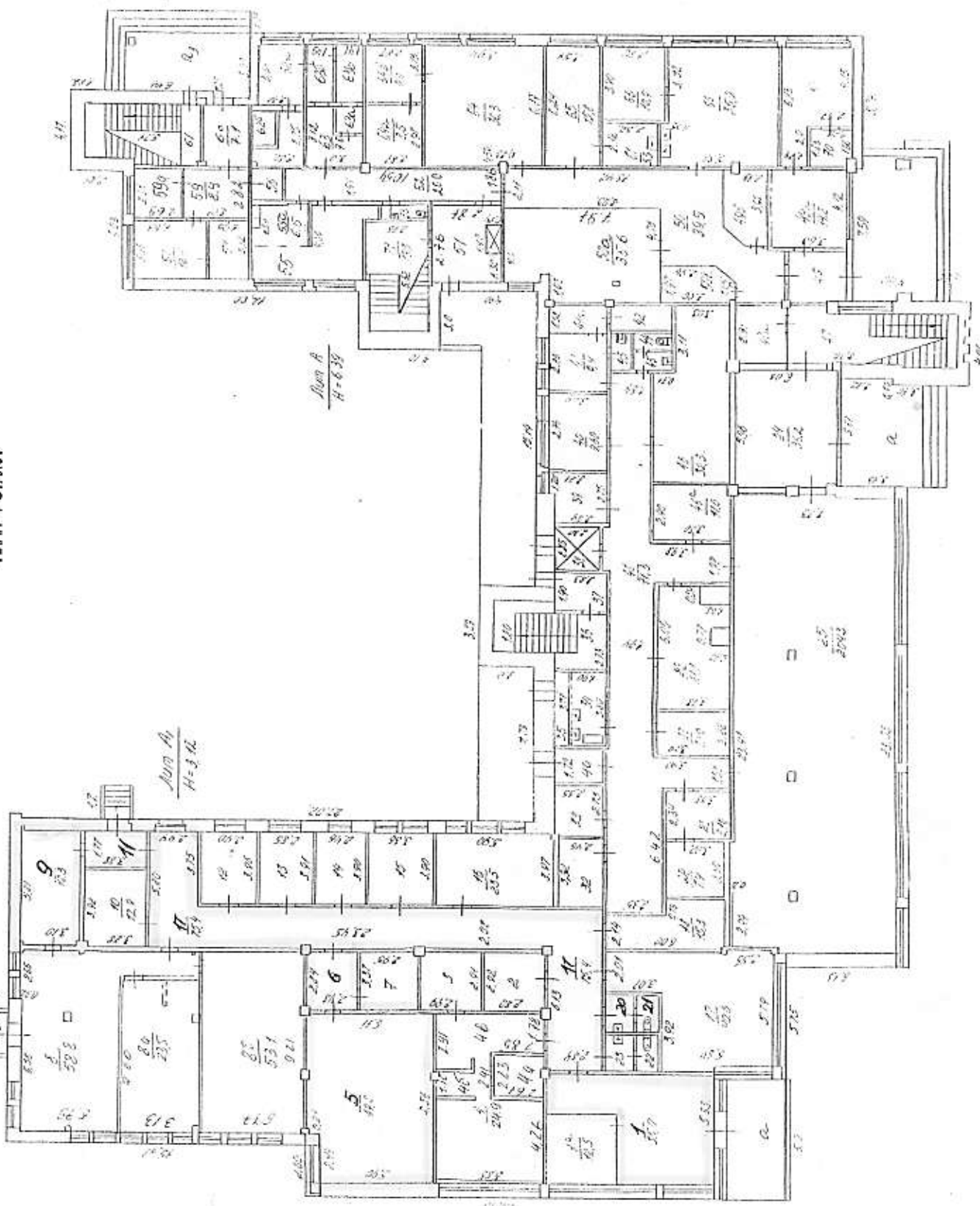
Серия 33 АК № 849698



Поздний план
строения лит. "АА1"
г. Владимир, мкр. Лесной, ул. Лесная
дом 10а

ПЛАН I ЭТАЖА

59,599, 62,622, 63,134, 636, 638
4 00, 40, 42, 44, 46, 48, 50, 52, 54, 56, 58, 60, 62, 64, 66, 68, 70, 72, 74, 76, 78, 80, 82, 84, 86, 88, 90, 92, 94, 96, 98, 100, 102, 104, 106, 108, 110, 112, 114, 116, 118, 120, 122, 124, 126, 128, 130, 132, 134, 136, 138, 140, 142, 144, 146, 148, 150, 152, 154, 156, 158, 160, 162, 164, 166, 168, 170, 172, 174, 176, 178, 180, 182, 184, 186, 188, 190, 192, 194, 196, 198, 200, 202, 204, 206, 208, 210, 212, 214, 216, 218, 220, 222, 224, 226, 228, 230, 232, 234, 236, 238, 240, 242, 244, 246, 248, 250, 252, 254, 256, 258, 260, 262, 264, 266, 268, 270, 272, 274, 276, 278, 280, 282, 284, 286, 288, 290, 292, 294, 296, 298, 300, 302, 304, 306, 308, 310, 312, 314, 316, 318, 320, 322, 324, 326, 328, 330, 332, 334, 336, 338, 340, 342, 344, 346, 348, 350, 352, 354, 356, 358, 360, 362, 364, 366, 368, 370, 372, 374, 376, 378, 380, 382, 384, 386, 388, 390, 392, 394, 396, 398, 400, 402, 404, 406, 408, 410, 412, 414, 416, 418, 420, 422, 424, 426, 428, 430, 432, 434, 436, 438, 440, 442, 444, 446, 448, 450, 452, 454, 456, 458, 460, 462, 464, 466, 468, 470, 472, 474, 476, 478, 480, 482, 484, 486, 488, 490, 492, 494, 496, 498, 500, 502, 504, 506, 508, 510, 512, 514, 516, 518, 520, 522, 524, 526, 528, 530, 532, 534, 536, 538, 540, 542, 544, 546, 548, 550, 552, 554, 556, 558, 560, 562, 564, 566, 568, 570, 572, 574, 576, 578, 580, 582, 584, 586, 588, 590, 592, 594, 596, 598, 600, 602, 604, 606, 608, 610, 612, 614, 616, 618, 620, 622, 624, 626, 628, 630, 632, 634, 636, 638, 640, 642, 644, 646, 648, 650, 652, 654, 656, 658, 660, 662, 664, 666, 668, 670, 672, 674, 676, 678, 680, 682, 684, 686, 688, 690, 692, 694, 696, 698, 700, 702, 704, 706, 708, 710, 712, 714, 716, 718, 720, 722, 724, 726, 728, 730, 732, 734, 736, 738, 740, 742, 744, 746, 748, 750, 752, 754, 756, 758, 760, 762, 764, 766, 768, 770, 772, 774, 776, 778, 780, 782, 784, 786, 788, 790, 792, 794, 796, 798, 800, 802, 804, 806, 808, 810, 812, 814, 816, 818, 820, 822, 824, 826, 828, 830, 832, 834, 836, 838, 840, 842, 844, 846, 848, 850, 852, 854, 856, 858, 860, 862, 864, 866, 868, 870, 872, 874, 876, 878, 880, 882, 884, 886, 888, 890, 892, 894, 896, 898, 900, 902, 904, 906, 908, 910, 912, 914, 916, 918, 920, 922, 924, 926, 928, 930, 932, 934, 936, 938, 940, 942, 944, 946, 948, 950, 952, 954, 956, 958, 960, 962, 964, 966, 968, 970, 972, 974, 976, 978, 980, 982, 984, 986, 988, 990, 992, 994, 996, 998, 1000



Составлено по плану
технической инвентаризации
по состоянию на 16.11.2009 г.
Исполнитель: Мещеряков И.А.
И.О. в.м. г. Владимир - 2009 г. № 1

10. ЭКСПЛИКАЦИЯ ПЛОЩАДЕЙ К ПОЭТАЖНЫМ ПЛАНАМ

Этаж	Номер и наименование помещения				Высота помещений, м	Площадь, кв.м						Примечание
	нежилого помещения, помещений общего пользования		части нежилого помещения (помещения)			Нежилых помещений			Открытые неотапливаемые планировочные элементы	Помещений общего пользования	Всех помещений здания	
	наименование/назначение	№	наименование/назначение	№		Общая	Основная	Вспомогательная				
									1	2	3	
1	2	3	4	5	6	7	8	9	10	11	12	13
А			вестибюль	1		35.0	-	35.0	-	-	35.0	
эт.			ремонт обуви	1а		12.5	12.5	-	-	-	12.5	
			подсобное	2		8.2	-	8.2	-	-	8.2	
			подсобное	3		8.7	-	8.7	-	-	8.7	
			парикмахерская	4		24.9	24.9	-	-	-	24.9	
			зал для посетителей	4а		6.0	6.0	-	-	-	6.0	
			зал для посетителей	4б		2.1	2.1	-	-	-	2.1	
			коридор	4в		15.2	-	15.2	-	-	15.2	
			торговый зал	5		49.8	49.8	-	-	-	49.8	
			подсобное	6		7.0	-	7.0	-	-	7.0	
			кладовая	7		9.9	-	9.9	-	-	9.9	
			склад	8		58.8	-	58.8	-	-	58.8	
			торговое	8а		23.5	23.5	-	-	-	23.5	
			торговое	8б		53.1	53.1	-	-	-	53.1	
			склад	9		18.3	-	18.3	-	-	18.3	
			кладовая	10		12.9	-	12.9	-	-	12.9	
			тамбур	11		5.8	-	5.8	-	-	5.8	
			кабинет	12		11.5	11.5	-	-	-	11.5	
			кабинет	13		11.3	11.3	-	-	-	11.3	
			кабинет	14		9.6	9.6	-	-	-	9.6	
			кабинет	15		13.1	13.1	-	-	-	13.1	
			стоматологический кабинет	16		23.5	23.5	-	-	-	23.5	
			коридор	17		75.4	-	75.4	-	-	75.4	
			электрощитовая	18		15.3	-	15.3	-	-	15.3	
			склад	19		40.6	-	40.6	-	-	40.6	
			санузел	20		2.7	-	2.7	-	-	2.7	
			санузел	21		1.9	-	1.9	-	-	1.9	
			санузел	22		1.9	-	1.9	-	-	1.9	
			санузел	23		2.6	-	2.6	-	-	2.6	
			вестибюль	24		36.2	-	36.2	-	-	36.2	
			торговый зал	25		204.3	204.3	-	-	-	204.3	
			тарная	26		21.1	-	21.1	-	-	21.1	
			кладовая	27		8.4	-	8.4	-	-	8.4	
			подсобное	28		8.1	-	8.1	-	-	8.1	
			камера	29		7.9	-	7.9	-	-	7.9	
			склад	32		8.2	8.2	-	-	-	8.2	
			тарная	33		6.4	-	6.4	-	-	6.4	
			мойка	34		7.2	-	7.2	-	-	7.2	
			подсобное	35		3.1	-	3.1	-	-	3.1	
			лестничная клетка	36		10.8	-	10.8	-	-	10.8	
			подсобное	37		5.4	-	5.4	-	-	5.4	
			лифт	38		5.2	-	5.2	-	-	5.2	
			кабинет	39		7.6	7.6	-	-	-	7.6	
			кабинет	40		9.6	9.6	-	-	-	9.6	
			кабинет	41		9.4	9.4	-	-	-	9.4	
			касса	41а		5.2	5.2	-	-	-	5.2	
			подсобное	42		3.1	-	3.1	-	-	3.1	
			гардероб	43		1.5	-	1.5	-	-	1.5	
			санузел	44		1.2	-	1.2	-	-	1.2	
			санузел	45		1.0	-	1.0	-	-	1.0	
			столовая	46		32.3	-	32.3	-	-	32.3	
			кладовая	46а		11.0	-	11.0	-	-	11.0	
			подсобное	47		25.3	-	25.3	-	-	25.3	
			подсобное	47а		8.4	-	8.4	-	-	8.4	
			коридор	48		71.3	-	71.3	-	-	71.3	